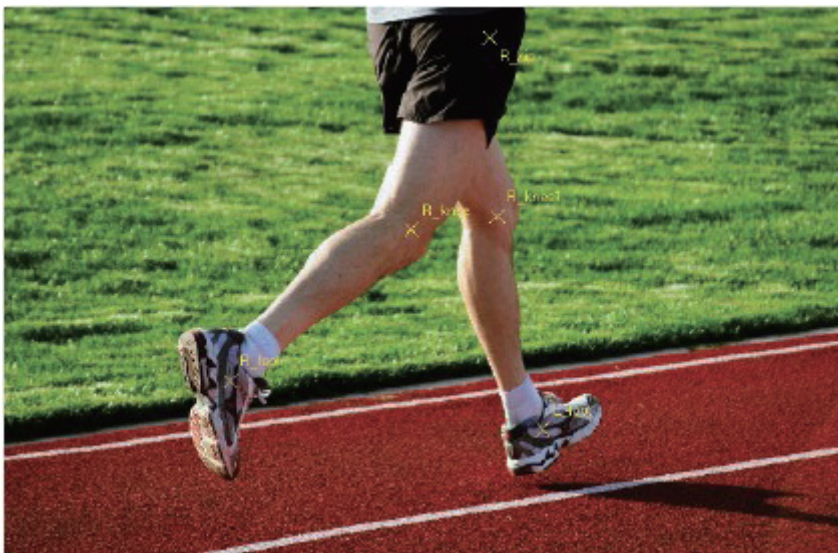




Qualisys视频分析器

无标记的视频跟踪软件



QVA - Qualisys 视频分析器为一款分析工具，用于管理和报告视频数据。结合使用Qualisys高速视频系统，QVA为生物力学动作分析提供了一个性能先进而价格合理的解决方案。借助QVA这一产品，高速视频图像如今可进行视觉方式——通过观察慢动作序列——及分析方式的评估。QVA基于Image Systems 公司创建的TEMA软件而开发，其为Qualisys公司的一名全球战略合作伙伴，致力于研发并销售世界级的运动分析系统。

每一台Qualisys高速视频摄像机（Oqus）将提供为期60天的QVA试用版供用户安装和使用，无需额外费用。

主要特点

- 支持多种数字格式
- 先进和灵活的高速跟踪器
- 二维跟踪器
- 自动和手动跟踪事件设置
- 导入和导出数据
- 生成报告

产品优势

- 自动化流程，通过减少循环时间、减少错误几率并降低培训需求来节省成本
- 根据您的本地的、具体的数据收集格式化、处理、分析和报告要求灵活定制系统
- 生成整个试验过程中时间和系统一致的报告用于定量性能分析

系统要求

- Windows 2000, XP
- Pentium III, 2GHz或更高
- 1 GB内存
- 视频卡 > 19" @ 1280X1024

相关链接

Qualisys QVA 视频分析器

输入数据

QVA的标准输入文件为数字图像序列。大量的数字格式可在跟踪过程中直接读取：AVI, TIFF, BMP, JPEG, MPEG2及其他许多格式。QVA导入tsv和ASCII等多种不同的标准数据格式。导入的数据可用于程序所有部分，并且能够用于计算、图形和表格。

跟踪

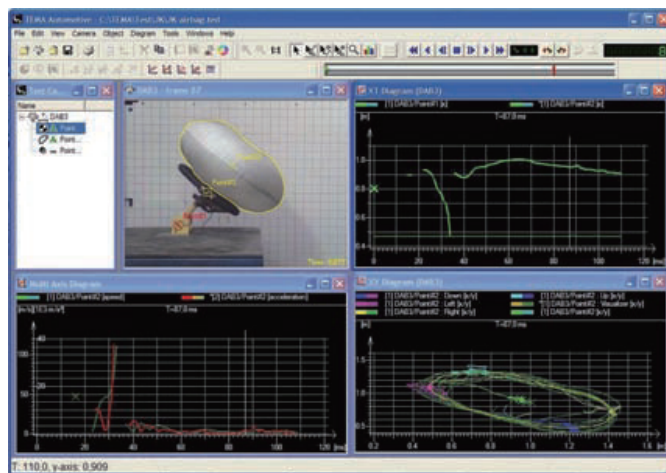
QVA通过采用固定摄像机使用一种最佳方法跟踪每帧图像。基本跟踪功能以2D形式运行，生成每幅图像中各个跟踪目标的2D像素坐标。

跟踪可以在各种不同的工作模式中执行：“手动”、“半自动”或“自动”。在自动模式下，操作人员设置一个跟踪公差，规定容许的目标功能的变化范围。由于跟踪一个既定目标的要求往往是用户特定的，有大量不同的跟踪算法可用，象限、圆形、重心和虚拟点。

此外，画面质量和目标的外观可能会有所不同，意味着所有这些不同的算法和设置是必要的。

用户界面

基于Windows的用户界面提供了一个非常灵活的测试设置方式。用户可以轻松载入一个或多个摄像头视图，并定义图像序列中想要跟踪的点。提供多个选项以选择特定功能或特征：“菜单栏”、“工具栏”或“键绑定”，均提供快速访问用户指定区域。

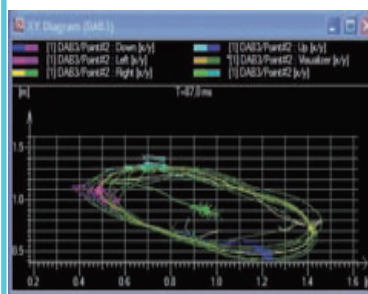
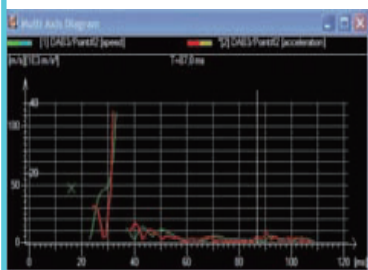


该界面是完全同步的：改变一个参数；单击表中的兴趣值，或将时间滑块移动到曲线上的感兴趣位置 - 所有的窗口将会自动更新，并在图像序列、曲线或表格中显示相对应的画面。

时间面板使用户能够完美控制并总览图像序列的播放与跟踪。逐步、正常速度或快进；均支持两个方向。

Time	10	11	12	13	14	15
1000.0	1.2780	1.24400	1.21000	1.17600	1.14200	1.10800
1000.0	1.2027	1.23033	1.25797	1.28561	1.31325	1.34089
1000.0	1.2000	1.20000	1.20000	1.20000	1.20000	1.20000
1700.0	1.1881	1.26019	1.33227	1.40435	1.47643	1.54851
1700.0	1.1880	1.26019	1.33227	1.40435	1.47643	1.54851
1700.0	1.1880	1.26019	1.33227	1.40435	1.47643	1.54851
1700.0	1.1878	1.26007	1.33215	1.40423	1.47631	1.54839
1000.0	1.1884	1.26050	1.33258	1.40466	1.47674	1.54882
1000.0	1.1884	1.26050	1.33258	1.40466	1.47674	1.54882

所有类型的的数据可以使用行和列以表格形式表示



对照时间或其他值绘制数据图表。所有数据，无论是跟踪数据还是单独输入的数据，均可绘制在单轴或多轴的X / T或Y / X图中，有众多可自定义的选项。

TEMA是世界领先的高级运动分析系统。

TEMA涵盖了完整的过程，从图片通过自动追踪和分析程序导入程序到结果呈现在预定义的表格和图表中。

相关链接

Qualisys QVA 视频分析器

软件功能

QVA可以跟踪整个图像序列中的大量点，并可将其结果显示于多种预定义的图表和表格中。根据用户的要求提供不同的QVA版本，具有独一无二的特征。标准版包含以下功能。

跟踪	关联
跟踪点数量	一个场景中5个
导入图像	AVI, TIFF, MPEG, JPEG等
图表和图片导出为Word文档	
缩放	动态、静态和手动缩放
坐标系	网格系统的可视化/图像分类和规模
图表	X / Y, X / T图, 完全交互性
表格	表格参数的自由选择, 完全交互性
工具箱	除印刷参数外的多个选项, 标识类型印刷尺度图、测试注释等

工具与属性

QVA 为用户提供一组广泛的预定义工具，用于轻松处理功能如图片改善、图像测量并进行计算分析。

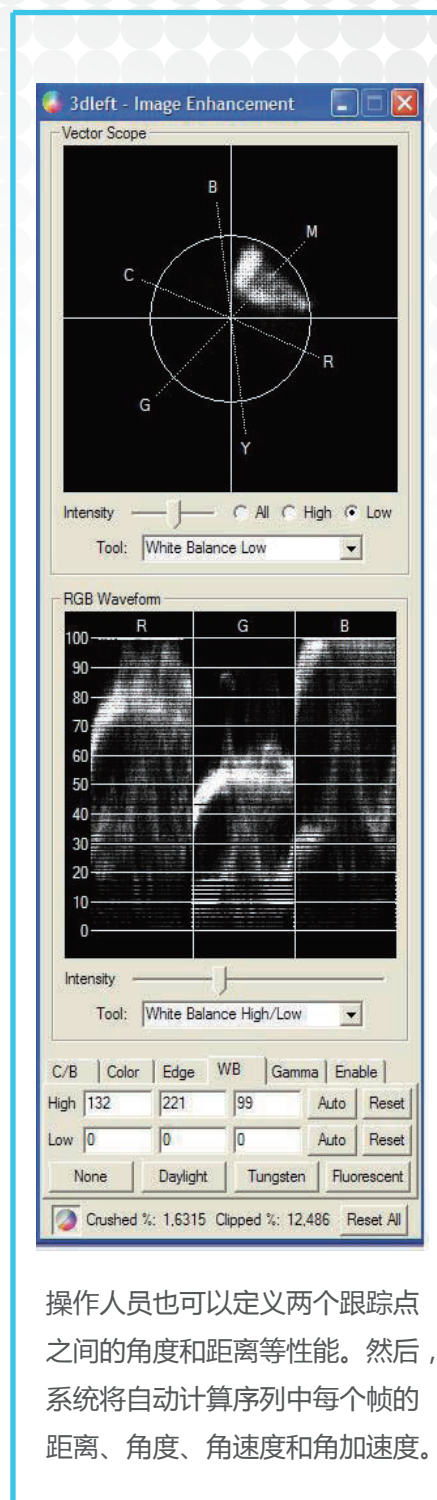
选项

可使用两个或多个固定摄像机对任何一个图像中的一系列指定固定目标进行立体跟踪。测定每个相机（跟踪像素坐标），计算从每个摄像头到目标的方向，并找到最佳拟合测定结果的目标位置。

6自由度是一个可选功能，计算从一个单一相机跟踪刚体的位置和方向。刚体的运动可通过6个参数定义：3个位置坐标（x, y和z），所有这些给出刚体上的一个具体点，以及3个姿态角度（滚动、俯仰和偏航），给出其在空间中的方位。

为校正来自相机的图像数据，通过使用一个失真数学模型执行镜头校准。目标板上的一个图像序列导入程序中，计算目标位置相对于镜头中心的坐标。

接收者采用浏览器重新运行图像、图形和电子表格数据同步跟踪。此过程中收集的数据可轻松复制到其他文件中，用户为此不需要安装任何额外的程序。



操作人员也可以定义两个跟踪点之间的角度和距离等性能。然后，系统将自动计算序列中每个帧的距离、角度、角速度和角加速度。

相关链接

Qualisys QVA 视频分析器

特点

灵活 - 基于Windows的灵活的用户界面，能够快速、轻松地为您的应用程序找到最佳设置。键绑定到菜单系统使操作速度非常快。

强大 - 能够快速处理并分析来自高速摄像机和其他传感器的大量数据。操作员可以选择众多跟踪算法并跟踪整个图像序列中无限数量的点。

同步 - 用户界面“完全同步”：参数或设置的任何改变将直接影响跟踪会话，更新的结果、图表和表格的所有部分。

兼容 - 该系统可处理如今流行的所有主要图片格式，并提供控制大部分可用相机如 Phantom、Photron、Redlake等的选项。

演示

使用QVA系统的一个巨大优势为能够通过自定义图表和表格演示数据和结果。非常容易添加评论、特殊图形，并自定义特定意见的外观。演示的主要工具为2D图表，对照时间或其他值绘制数据。所有数据，无论是跟踪数据还是单独输入的数据，均可绘制在单轴或多轴的X / T或Y / X图中，有众多可自定义的选项。



表格：所有类型的数​​据可以使用行和列以表格形式演示。图表可以定制不同的页眉或数据组合。

应用

QVA通过Qualisys动作捕捉系统和Oqus高速视频器，为管理、分析并报告所采集的数据提供了最大的灵活性。QVA已经从一种研究工具演变为许多行业和领域中的研究人员所能应用的最强大、最实用的解决方案，例如：

- 临床运动分析（包括步态分析）
- 人类因子工程和工效学
- 神经系统科学
- 运动工作分析
- 动物运动研究
- 心理学研究

相关链接

Qualisys QVA 视频分析器

SouVR.com
搜维尔

虚拟现实产品线上超市

3D/VR PRODUCTS ONLINE SUPERMARKET

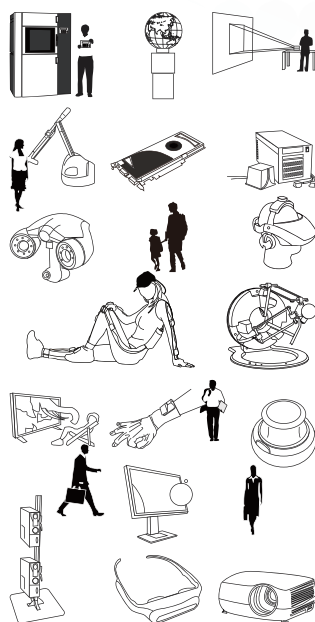
产品全面 | 价格透明 | 服务及时

作为亚洲地区超大虚拟现实、增强现实、视觉仿真软件及硬件产品的首选网络经销商，我们的目标是将SouVR建设成产品全面、价格透明、服务及时的VR产品网上超市。

SouVR的核心团队有着超过十年的VR产品营销和推广经验，已在包括研发、教育、自动化、航空航天、军事、医疗、石油天然气、数字艺术、广播及安全等领域服务过上千客户。

SouVR坚持公开、公正、合理、透明和本土化的服务理念，不断的深入与虚拟现实原厂的合作关系，旨在为大中华区客户提供真实、有效、全面的虚拟现实产品和服务。截止到目前，SouVR共有13个大类，51个小类，共900多个产品，几乎囊括了全球所有的3D/VR产品。在此基础上，SouVR联合欧美虚拟现实原厂举办的“3D/VR产品展示季”活动，让中国客户零距离体验到新鲜、刺激、逼真的虚拟现实产品及技术，并赢得欧美原厂、业内专家和广大客户的一致好评。与此同时，SouVR还推出了《虚拟现实产品大全》，其产品种类、型号、价格等各种数据的对比，一目了然，使客户能够快速、准确的选择所需要的产品。

我们的产品线



- | 3D立体显示器
- | 头戴式显示器
- | 3D输入设备
- | 大型投影系统
- | 动作捕捉
- | 数据手套
- | 力反馈触觉式
- | 3D扫描器
- | 3D打印机
- | VR软件
- | 3D显卡
- | 位置追踪器
- | 眼动仪

联系我们

北京搜维尔国际贸易有限公司

SouVR中国站：<http://www.souvr.com>

SouVR国际站：<http://en.souvr.com>

电话：010-82772136 / 62986566

传真：010-62975695

手机：013910803448 / 13811981522/13811546370/
13720091697/13811548270/13720096040

邮箱：sale@souvr.com

地址：中国·北京市海淀区上地七街1号汇众科技大厦811室（100085）

欢迎
点击

3D/VR产品展示季：<http://www.souvr.com/exhibition/>

虚拟现实产品大全：<http://www.souvr.com/Soft/Special/catalog/Index.html>

www.souvr.com

SouVR 聚焦中国、立足中国、服务中国