

OptiTrack Prime 13动作捕捉摄像头



相关链接

OptiTrack Prime 13动作捕捉摄像头



OptiTrack Prime 13动作捕捉摄像头



OptiTrack Prime 13动作捕捉摄像头

- ▶ 百万像素分辨率
- ▶ 可扩展的千兆以太网/ PoE接口
- ▶ 240 FPS跟踪
- ▶ 广泛范围及覆盖面

www.souvr.com

我们最新的Prime 13摄像头可实现40'相机到标记的范围，亚毫米三维精密，以及240 FPS高速捕捉 - 与出色性能形成对比的是产品令人惊叹的紧凑型设计和实惠的价格。



百万像素分辨率

Prime 13达130万像素的分辨率为S250e 的两倍，提供3D精密度达远距 0.5mm和近距0.2毫米。



可扩展的千兆以太网/ PoE接口

Prime 13的千兆以太网/ PoE接口提供高度可扩展性，替代基于USB的Flex 13，实现更高的摄像头数量及更大的设置范围。

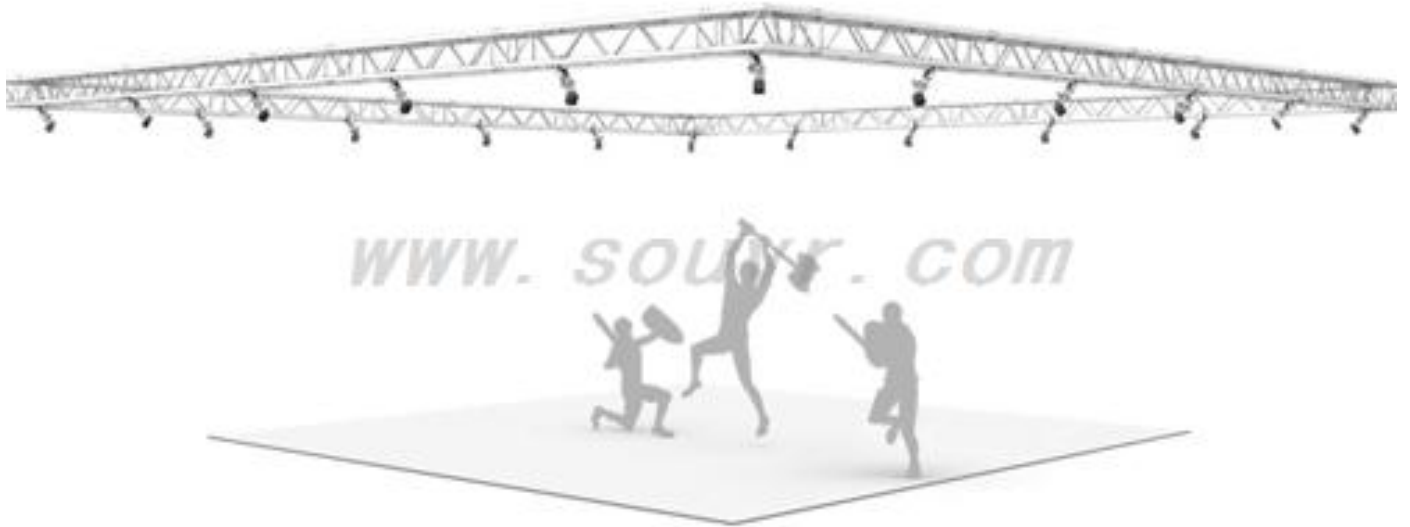
240 FPS跟踪

Prime 13 240 FPS捕捉速度和全局快门提供快速移动物体的跟踪，并与第三方实验室工具同步。



谨慎的形式与功能

Prime 13 小巧的2.7" 方形标记及850nm的不可见红外照明完美适合要求谨慎跟踪系统的应用领域。



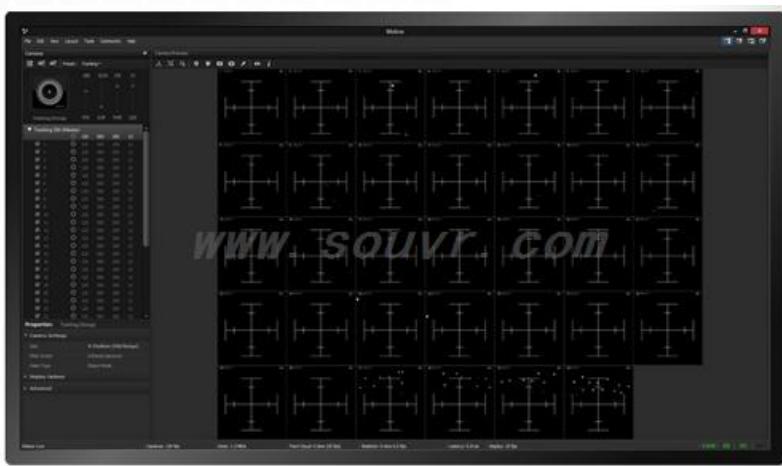
广泛范围及覆盖面

不要被Prime13的小巧尺寸或实惠价格所迷惑，如同其Prime前任系列，能够提供一系列令人印象深刻的范围及视域，设置达45'×45'的跟踪范围。



直观和优雅的设计

在设计Prime系列的过程中，我们考虑到一个运动捕捉摄像头的完整生命周期，从拆箱到安装，到捕捉和拆卸。每个进程都确保了简单性和易用性。



单用户设置瞄准辅助功能

只需按下一个按钮，即可在相机软件中查看并优化相机设置。瞄准辅助功能使得单名操作员能够在几分钟内配置系统，甚而不用接触软件接口。按下闪烁的瞄准辅助键进行演示。



相机状态指示灯

基于可定制 RGB LED灯的相机健康与活动监视器安装于相机面部。摄像头状态变化时该指示灯也随之变化。



我们自定义设计了超低失真的“fast glass”镜头，其中包括宽带防反射涂层，可增加透光度，产生更大的跟踪范围和更清洁的数据。



过滤选项

我们采用过滤切换技术在红外和可见光谱成像之间转换，或选择一个带通滤波器以更彻底消除来自其它光源的干扰。

灵活的兼容性

Prime 13可在业已停产的S250e，以及Prime 13、41和Prime 13、17W上操作，使其成为扩展现有系统或逐渐构建新系统的一个灵活选择。

相机图像处理

低延迟的相机图像分析提供清洁、可靠的数据传输到您的电脑，用于高效解决标记和参考视频。图像处理类型包括：

对象

分段

MJPEG

原始灰度

同步校准参考视频

如同所有的OptiTrack摄像头，Prime 13可以从跟踪摄像头转换成同步、校准的参考摄像头，只需点击一次鼠标。因为相机在基准模式下保持校准，3D数据可以叠加在视频上进行实时可视化预览和协助后期处理。



相机MJPEG压缩

MJPEG压缩提供全帧速率视频，带宽仅为原始灰度的十分之一，使众多摄像头能够在参考模式下同时运行。

同步到外部设备

使用eSYNC可同步到几乎任何信号或来源。相机可同步到来源如一个专业的视频同步锁相信号，也可以触发记录通用输入和软件命令。使用同步输出信号或触发一个数据采集进行生物力学测力台数据对准。高度精确的帧定时也可通过SMPTE时间码获得，便于编辑和日志记录。



OEM和计算机视觉整合

Prime 13相机集成到OEM或计算机视觉应用中，通过免费的摄像头SDK，一个C/C++接口用于控制和访问原始相机帧，图像处理模式，相机设置，2D对象数据及摄像机同步。

※产品规格※

| 规格 | OptiTrack Prime 13动作捕捉摄像头 |
|-----------|---|
| 相机机身: | 宽度: 2.7英寸 (6.86厘米) 高度: 2.7英寸 (6.86厘米) 深度: 2.1英寸 (5.3厘米) 重量: 0.7磅 (0.32千克) 安装: 1/4" - 20三角架螺纹 (×2) 状态指示灯: 2个数字LED 全彩LED健康和活动指示灯 |
| 图像传感器: | 分辨率: 1280 × 1024 帧速率: 30-240 FPS (可调) 延迟: 4.2毫秒 快门类型: 全局 快门速度: 默认值: 500微秒 (0.5毫秒) 最低: 10微秒 (0.01毫秒) 最大: 3900微秒 (3.9毫秒) 240 FPS |
| 图像处理类型: | 对象 分段 原始灰度 MJPEG灰度 MJPEG 降低采样频率为 1/4的分辨率 (640 × 512) 240 FPS |
| LED灯: | 62 个LED灯 850 nm红外 亮度可调 |
| 输入/输出及电源: | 数据: 千兆以太网/ POE (1000BASE-T) 相机同步: 以太网 电源: 供电 |

| | |
|-------|---|
| 相机机身: | 备用镜头: 5.5毫米F# 1.8 (宽带减反射镀膜) 水平视域: 56° 垂直视域: 46° 可选镜头: 8毫米F# 1.8 水平视域: 42° 垂直视域: 34° 850nm带通滤波器 800nm (IR) / 700纳米 (可见光) 滤波器切换器 |
| 系统要求: | 根据镜头型号及数量的建议系统要求可能显著不同 |
| 包装盒: | 1台Prime 13相机型号: P13 1本快速启动手册 |

※应用范围※

适用于中高端影视、动漫、广告、游戏动捕制作、科研教学等领域。

※技术特征※

- 百万像素分辨率
- 可扩展的千兆以太网/ PoE接口
- 240 FPS跟踪
- 广泛范围及覆盖面
- 只需按下一个按钮, 即可在相机软件中查看并优化相机设置
- 相机状态指示灯, 摄像头状态变化时该指示灯也随之变化
- 采用过滤切换技术在红外和可见光谱成像之间转换
- 可以从跟踪摄像头转换成同步、校准的参考摄像头
- 同步到外部设备

SouVR.com
搜维尔

虚拟现实产品供应商

3D/VR PRODUCTS ONLINE SUPERMARKET

产品全面 | 价格透明 | 服务及时

作为亚洲地区超大虚拟现实、增强现实、视觉仿真软件及硬件产品的首选网络经销商，我们的目标是将SouVR建设成产品全面、价格透明、服务及时的VR产品网上超市。

SouVR的核心团队有着超过十年的VR产品营销和推广经验，已在包括研发、教育、自动化、航空航天、军事、医疗、石油天然气、数字艺术、广播及安全等领域服务过上千客户。

SouVR坚持公开、公正、合理、透明和本土化的服务理念，不断的深入与虚拟现实原厂的合作关系，旨在为大中华区客户提供真实、有效、全面的虚拟现实产品和服务。截止到目前，SouVR共有20个大类，51个小类，共2000多个产品，几乎囊括了全球所有的3D/VR产品。在此基础上，SouVR联合欧美虚拟现实原厂举办的“3D/VR产品展示季”活动，让中国客户零距离体验到新鲜、刺激、逼真的虚拟现实产品及技术，并赢得欧美原厂、业内专家和广大客户的一致好评。与此同时，SouVR还推出了《虚拟现实产品大全》，其产品种类、型号、价格等各种数据的对比，一目了然，使客户能够快速、准确的选择所需要的产品。

我们的产品线



- | 立体显示器
- | 立体投影机
- | 立体拍摄
- | 数字头盔
- | 立体视频眼镜
- | 液晶快门立体眼镜
- | 手持式立体双目镜
- | 数据手套
- | 3D输入设备
- | 多点触控系统
- | 投影系统
- | 动作捕捉系统
- | 位置追踪器
- | 眼动仪
- | 力反馈设备
- | 3D扫描器
- | 3D打印机
- | 解决方案
- | 虚拟现实软件

联系我们

北京搜维尔科技有限公司

SouVR中国站：<http://www.souvr.com> / www.souvr.cn

SouVR国际站：<http://en.souvr.com>

电话：010-50951355

手机：13811546370 / 13720091697 / 13720096040
13811548270 / 13811981522/18600440988
13810279720 / 13581546145

地址：北京市海淀区中关村软件园二期14号楼君正大厦
B1-103

欢迎
点击

虚拟现实产品目录大全下载地址

WWW.SOUVR.COM

SouVR 聚焦中国、立足中国、服务中国